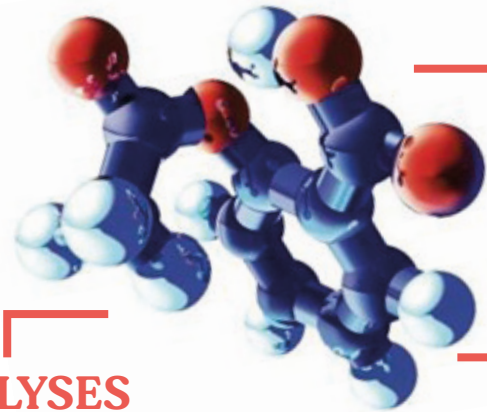




Laboratoire Expert,  
Personne Morale  
près la Cour d'Appel  
de Versailles

## ÉCHANTILLONS & PRÉLÈVEMENTS



ANALYSES

RÉSULTATS

Trafic  
↓  
Infraction  
↓  
Enquête  
↓  
Perquisition  
↓  
Prélèvement

Contrôle routier  
↓  
Accident  
↓  
Dépistage  
↓  
Prélèvement

LABEX

ANALYSE



EXPERTISE



RÉSULTAT



JUGEMENT

Ouverture du laboratoire :

Lundi au vendredi : 09h00-17h00

Samedi/Dimanche : Astreinte téléphonique  
(8h - 20h toute la semaine)



150 points de dépose en Île-de-France  
à retrouver sur [inovie.fr](http://inovie.fr)



LABORATOIRE :

LABEX ZAE Les Pointes - Rue des grands prés - 60230 CHAMBLY

Tél : 01.30.34.12.05

Fax : 01.30.34.12.21

[www.laboratoire-labex.fr](http://www.laboratoire-labex.fr)

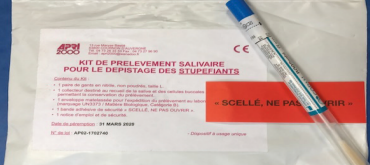
Tél Astreinte : 06.68.68.12.05

Mail : [ilbx.labex@inovie.fr](mailto:ilbx.labex@inovie.fr)



SIÈGE SOCIAL :

LABEX - 1, Chemin des trois sources - 95290 L'ISLE ADAM



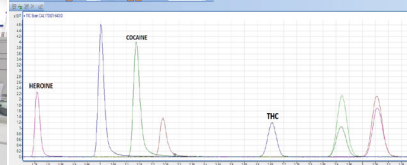
PRÉLÈVEMENT



SALLE PRÉPARATION



ANALYSE



RAPPORT D'EXPERTISE

## DOMAINES DE COMPÉTENCE DU LABORATOIRE

Depuis **2004**, le **Laboratoire Labex** propose des analyses ciblées dont les principaux domaines sont :

### ACCIDENTOLOGIE ROUTIÈRE



Alcoolémie - Stupéfiants  
Médicaments Psychotropes

### TOXICOLOGIE GÉNÉRALE



Identification et Quantification  
de Toxiques - Drogues  
Médicaments - Stupéfiants

### RECHERCHE DE TRACES



Traces de Stupéfiants sur des Surfaces  
Prélèvement - Identification - Quantification

## MATRICES ET SUPPORTS COURAMMENT UTILISÉS

### MILIEUX BIOLOGIQUES



Sang  
- Urines - Salive

### LES SURFACES



Billets banque - Vêtements  
Automobiles - Portables

### LES PRODUITS ISSUS DE SAISIES



Poudres - Résines - Herbes  
Cristaux - Gélules - Liquides

## + LES «PLUS» DU LABORATOIRE

- › **Le laboratoire** vous reçoit :  
de **09h00 à 17h00** du lundi au vendredi
- › **Accueil téléphonique 08h00-20h00, 7j/7** (jours fériés compris).
- › **Devis immédiat** (demande par appel téléphonique ou email).
- › **Rendu des résultats dans les meilleurs délais (24 h** selon le type d'analyse).
- › **Déplacement sur site sur demande** (collecte de scellés, échantillonnage pour recherche de traces et analyses de substances).
- › **Service personnalisé CHRONOPOST MÉDICAL.**
- › **Collaboration avec le Groupe INOVIE :**  
**150 points de collecte en Île-de-France: Bioclinic, Biofutur, Guevalt, Armainvilliers** (Laboratoires de proximité + Plateaux techniques)  
Transport des échantillons selon la réglementation ADR, analyses médicales.
- › **Suivi des résultats** de la prise en charge au compte rendu final.
- › **Coûts optimisés** (tarifs compétitifs).
- › **Équipe pluridisciplinaires composées de Médecins, Pharmaciens, Biologistes et Chimistes :** Docteurs, Ingénieurs et Techniciens.

