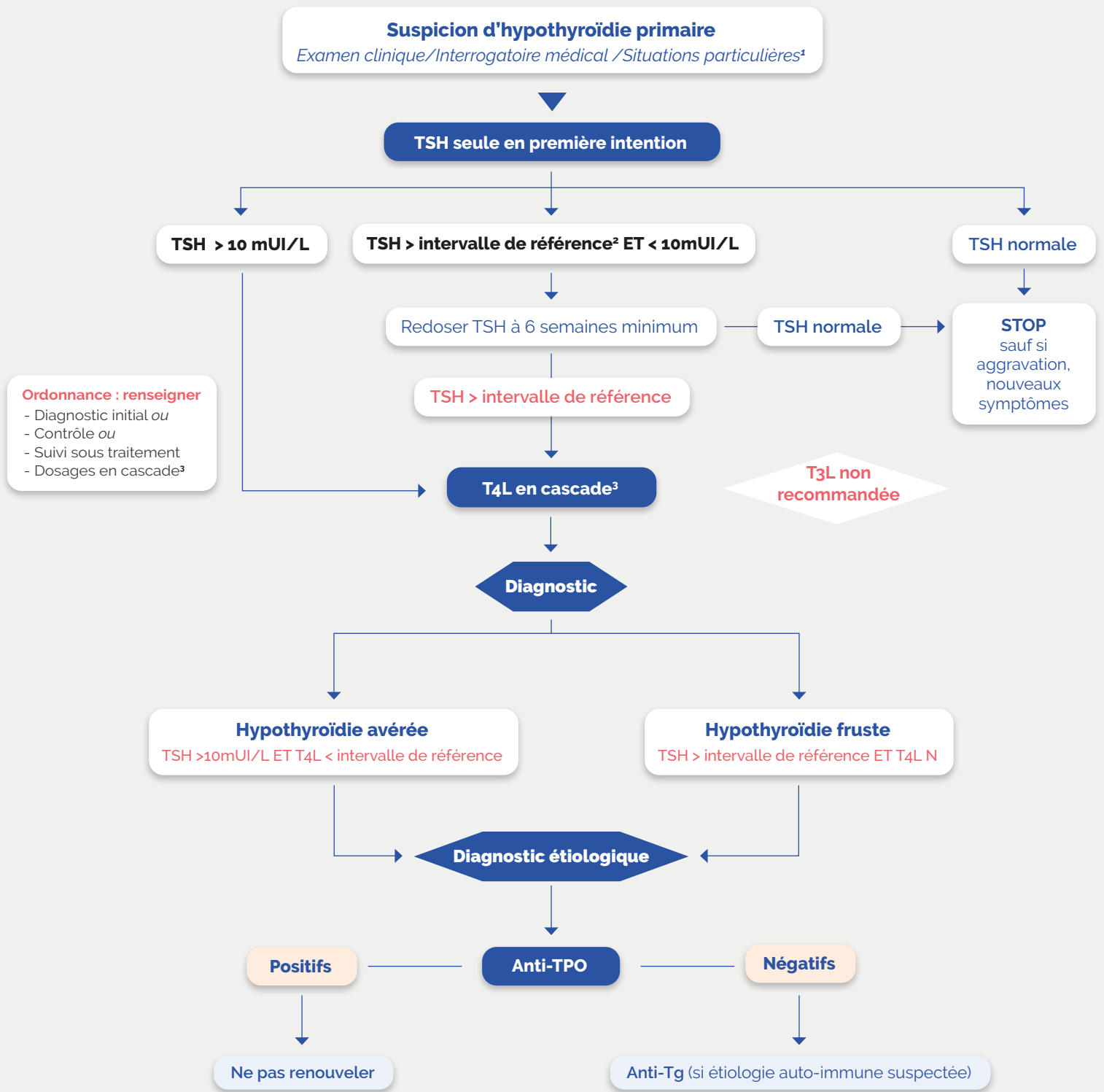


Explorations biologiques de l'hypothyroïdie primaire chez l'adulte de moins de 65 ans



1. **Situations particulières** : dépression inexpliquée, hypercholestérolémie inexpliquée, traitement par du lithium ou de l'amiodarone, antécédents personnels ou familiaux de maladie thyroïdienne, chirurgie thyroïdienne antérieure, antécédents de traitement par iode radioactif ou d'irradiation cervicale externe, antécédents personnels ou familiaux de maladie auto-immune, syndromes de Down ou de Turner.

2. **L'intervalle de référence** peut varier selon les kits de dosage utilisés par les laboratoires. TSH normale et T4L normale (T4L N) = résultat dans l'intervalle de référence du laboratoire.

3. **Un dosage en cascade** est un dosage conditionnel effectué sur le même prélèvement. Le dosage de la T4L est effectué par le biologiste dans un second temps.