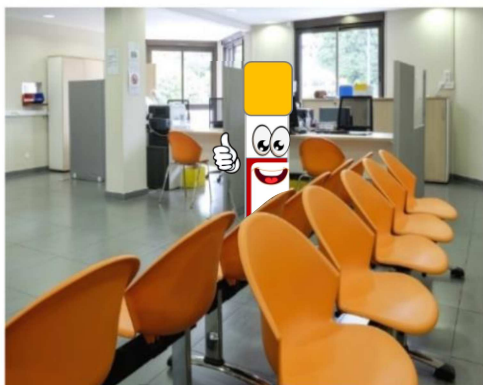




Parcours d'un tube dans votre laboratoire Réunilab

1



BIENVENUE DANS VOTRE LABORATOIRE REUNILAB !

Nous allons enregistrer votre dossier.

Merci de bien vouloir préparer votre **carte vitale, votre carte de mutuelle et votre ordonnance.**

N'hésitez pas à venir vers la secrétaire pour savoir si vous devez être à jeun.

2



Passons maintenant au prélèvement ! Une équipe de professionnels qualifiés va s'occuper de vous à l'aide de matériel stérile à usage unique.

Pourquoi me prélève-t-on autant de tubes ?

Le volume de sang prélevé représente une infime partie de votre volume sanguin total. Il est néanmoins toujours optimisé au minimum.

Pourquoi y a-t-il plusieurs couleurs de tubes ?

Chaque couleur correspond à des réactifs différents (conservateur, anticoagulant etc.). A chaque analyse son tube de prédilection !

3



Il se passe quoi dans les coulisses ?

Vos prélèvements sont prétraités (transférés, centrifugés, décantés, aliquotés, priorisés etc.). Ils sont désormais prêts à prendre la route !

Vous êtes sûrs que vous ne mélangez pas les tubes ?

L'identitovigilance fait partie d'un des impératifs de la norme européenne ISO 15189 qui régit l'activité des laboratoires. C'est pourquoi nous vérifions votre identité à l'enregistrement et avant le prélèvement. Chaque tube est muni d'un code barre unique !

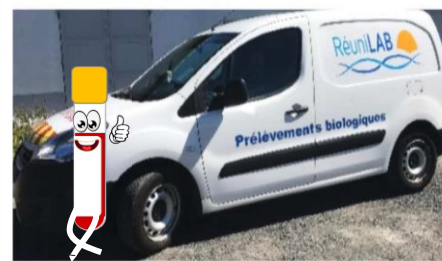
4

Le prélèvement prend alors la direction d'un des deux plateaux techniques de Réunilab (Le Tampon ou Sainte-Clotilde) pour y être analysé.

Les conditions de transport sont contrôlées tout au long du transport grâce à des sondes de température.

D'ailleurs pourquoi ne peut-on plus me prélever après « le passage du coursier » ?

De nombreux examens nécessitent d'être réalisés rapidement et ne peuvent pas se conserver sur les sites de prélèvements.



5



C'est parti pour les analyses ! Réunilab innove sans cesse afin de vous rendre des résultats toujours plus précis, et toujours plus rapidement !

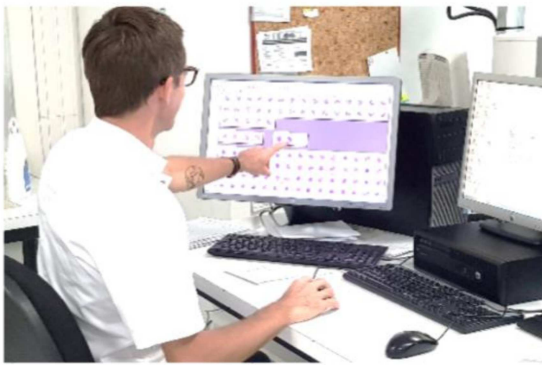
Une équipe de techniciens qualifiés est en charge de contrôler chaque processus.

Pourquoi j'attends plusieurs jours parfois ?

Des délais incompressibles sont nécessaires dans le cadre de certaines analyses bactériologiques, d'analyses réalisées par série ou envoyées en métropole en laboratoire spécialisé.



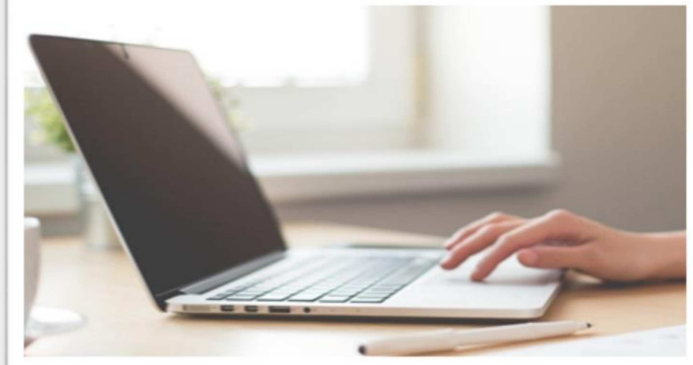
6



Chaque résultat est interprété et validé en fonction de vos antécédents de vos symptômes par une équipe de biologistes médicaux (médecins ou pharmaciens) diplômés.

Votre biologiste est responsable de la validité et de la fiabilité de l'examen. Il dialogue quotidiennement avec vos médecins prescripteurs pour optimiser votre prise en charge.

7



Ok, et mes résultats je les récupère comment ?

C'est simple, soit par internet et c'est le plus écologique, vous recevez un message pour consulter vos résultats sur un serveur sécurisé. Nous nous tenons à votre disposition en cas de difficultés et il est toujours possible d'imprimer vos résultats.

Sinon vous venez chercher vos comptes-rendus papier en personne.

Et mon médecin il reçoit ?

Votre médecin reçoit par messagerie sécurisée ou un compte-rendu papier. En cas de valeurs nécessitant son attention immédiate, le biologiste s'assure de la transmission efficace de ces résultats.

8



Votre biologiste est toujours disponible pour vous aider à comprendre votre ordonnance ou vos résultats. La proximité est pour Réunilab une priorité alors n'hésitez pas !

C'est néanmoins votre médecin généraliste ou spécialiste qui décidera de votre prise en charge finale. (Traitement ou examen complémentaire)

9



Et mon sang vous en faites quoi ?

Les tubes sont généralement conservés 48H dans l'éventualité d'analyses complémentaires. Au-delà ils sont détruits par une filière spécifique de traitement des déchets biologiques.

Dans certains cas et selon la législation en vigueur vos tubes sont conservés jusqu'à un an.

***Vous savez tout maintenant !
Si des doutes persistent, nous restons à votre
disposition pour répondre à vos questions.***